



PERÚ

Ministerio
de Salud

DIRECTOR OGEES ESP.

Dr. Carlos Javier Mego Silva
DIRECTOR EJECUTIVO HOSPITAL II-2-T
Dr. Manuel Isaac Pérez Kuga

**Oficina de Inteligencia
Sanitaria**

Lic. Enf. Janett Rosario Ramírez Torres
Jefe de la Oficina de Inteligencia Sanitaria

Unidad de Estadística

Mg. Ing. Sist. Larisa Milena Trinidad
Alvitres

Jefe de la Unidad de Estadística
Responsable de Información de Programa
POI – PPR CANCER

Roberto Manuel Pérez Castro
Responsable de Información de Programa
POI – PPR DAÑOS NO TRANSMISIBLES,
DISCAPACIDAD, PAN

Tec. Inf. Ronal Mera Rengifo
Responsable de Información de Programa
POI – PPR SALUD MATERNO
NEONATAL

Tec. Juan Calos Mora Ríos
Responsable de Inmunizaciones y del
Programa POI – PPR TBC - VIH – SIDA Y
METAXENICAS

Tec. Inf. Luz Candelaria Rioja Dávila
Responsable de Información de Programa
POI – PPR SALUD MENTAL Y TBC

Adm. Juan Pablo Fababa Chujutalli
Responsable Ingreso de Información
HISMINSA

Aux. Villacorta Paredes Liz Catherin
Responsable Ingreso de Información
HISMINSA

Aux. Torres Díaz Elaine
Responsable Ingreso de Información
HISMINSA

Comité editor

Lic. Enf. MARLON MANUEL DAZA FARIAS
Diseño

Roberto Manuel Pérez Castro
Elaboración, proceso de Información y
análisis Estadístico

BOLETÍN ESTADÍSTICO ENERO 2024 HOSPITALIZACION



PRESENTACIÓN

El Hospital II - 2 Tarapoto, a través de la Oficina de Inteligencia Sanitaria – Unidad de Estadística, hace llegar el Boletín mensual de los servicios de hospitalización correspondiente al periodo de Enero 2024, el cual contiene información estadística generada por los diferentes departamentos, servicios, programas, oficinas y Unidades que conforman la Institución; siendo imprescindible para la evaluación y mejora de la calidad de atención que brindamos a nuestra población, además de proporcionar de manera objetiva las herramientas para el desarrollo de estudios, proyectos de mejora y trabajos de investigación a nivel institucional, local, regional y nacional.

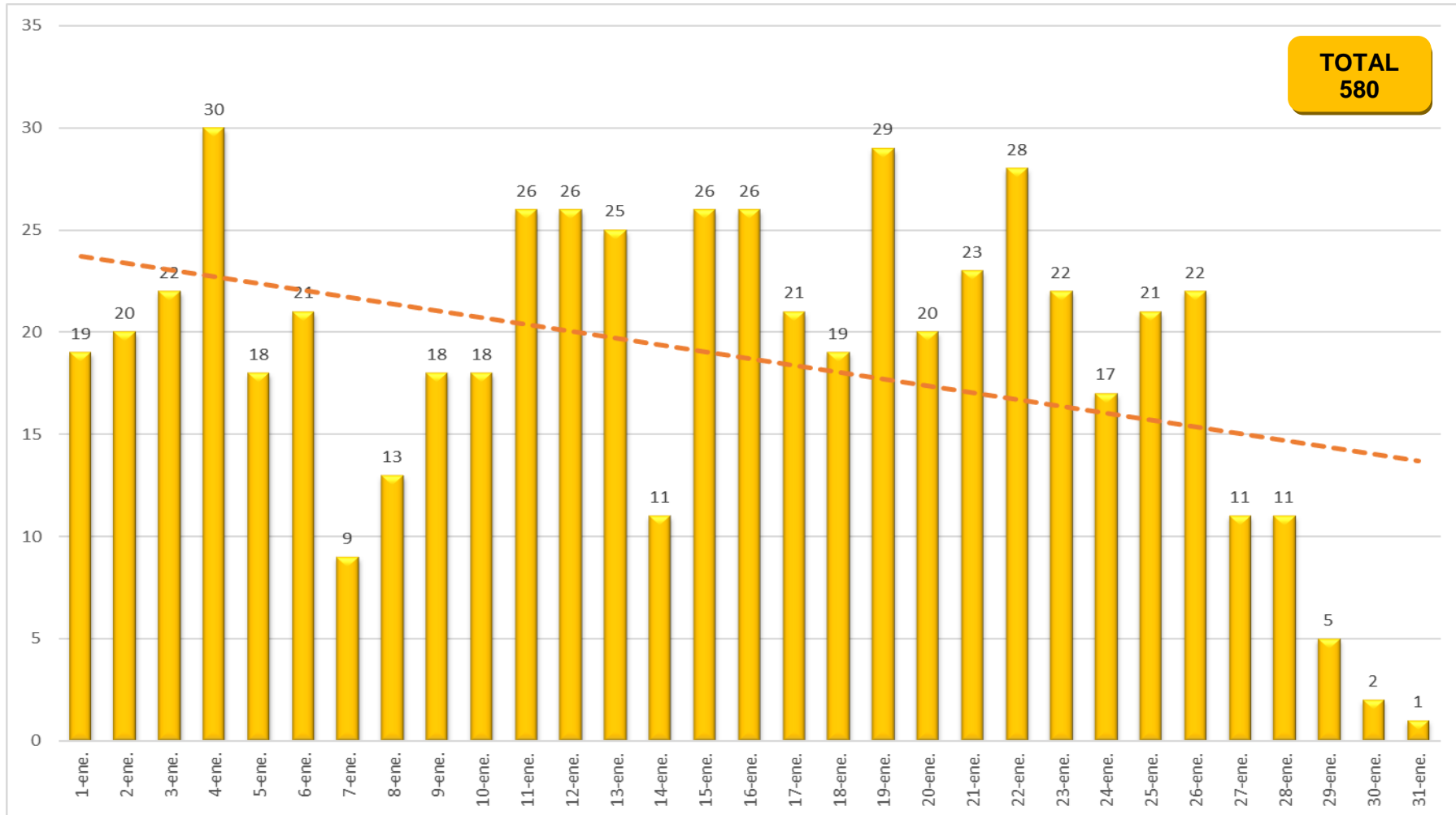


Email: comunicaciones@hospitaltarapoto.gob.pe
Visítanos en www.hospitaltarapoto.gob.pe



Jr. Ángel Delgado Morey # 503
Tarapoto – Perú
Telefax: (042) 520012

HOSPITAL II – 2 TARAPOTO INGRESOS DIARIOS A HOSPITALIZACION ENERO 2024



Fuente: Sistema SEM-EGRESOS

HOSPITAL II – 2 TARAPOTO

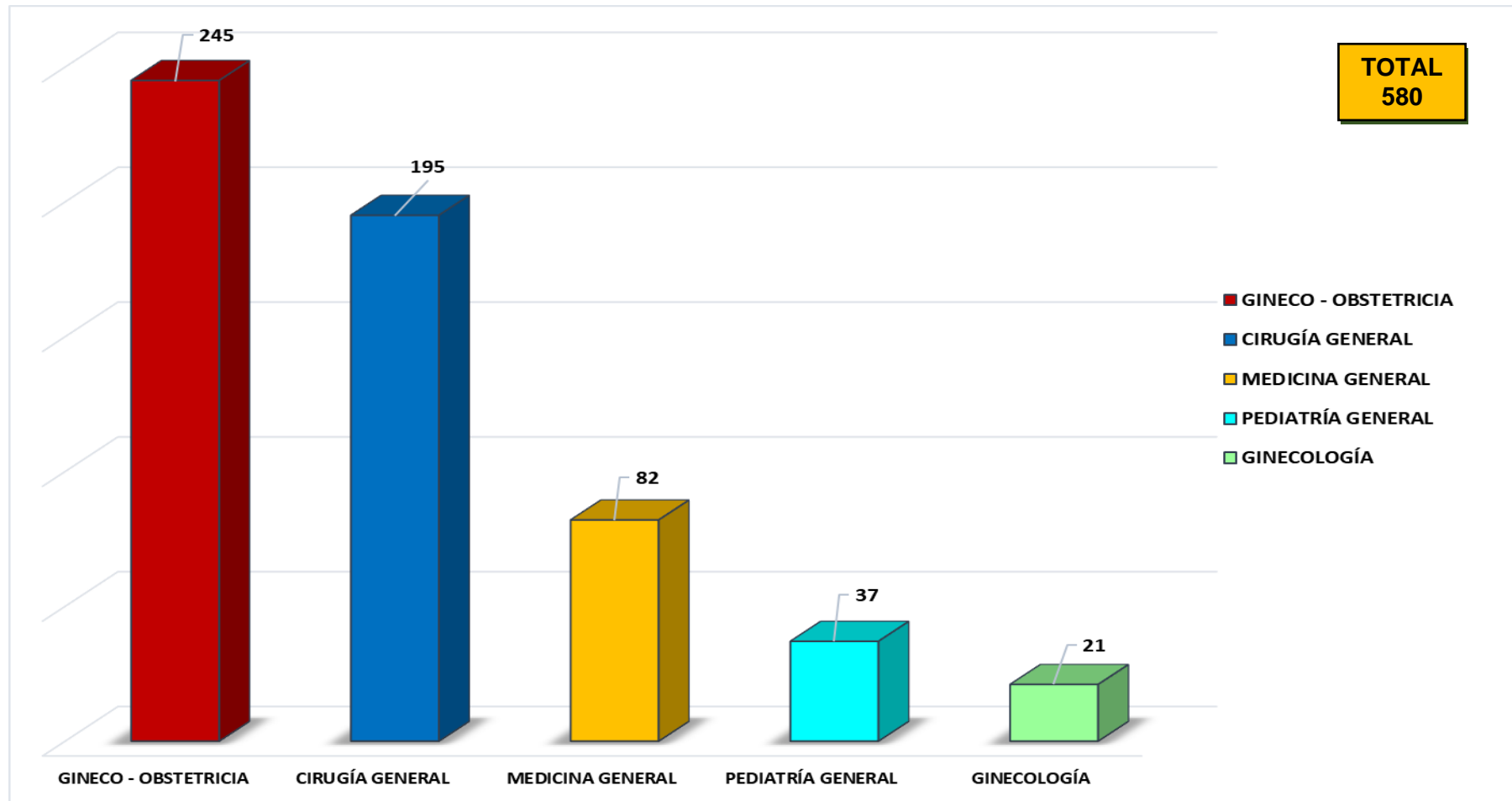
INGRESOS DIARIOS A HOSPITALIZACION, SEGÚN SERVICIO

ENERO 2024

SERVICIO	1-ene.	2-ene.	3-ene.	4-ene.	5-ene.	6-ene.	7-ene.	8-ene.	9-ene.	10-ene.	11-ene.	12-ene.	13-ene.	14-ene.	15-ene.	16-ene.	17-ene.	18-ene.	19-ene.	20-ene.	21-ene.	22-ene.	23-ene.	24-ene.	25-ene.	26-ene.	27-ene.	28-ene.	29-ene.	30-ene.	31-ene.	TOTAL	%
GINECO - OBSTETRICIA	6	7	9	12	7	10	6	7	6	8	9	11	13	6	11	10	8	6	13	8	7	14	8	11	9	11	5	5	2			245	42,24%
CIRUGÍA GENERAL	9	10	9	10	6	3	1	3	10	4	5	9	6	3	8	5	9	7	12	6	10	6	13	3	8	7	4	5	2	2		195	33,62%
MEDICINA GENERAL	2	3	3	5	2	5	1	1		3	8	3	2	2	5	7	3	3	2	4	4	4		2	1	4	1	1	1			82	14,14%
PEDIATRÍA GENERAL	2			1	3	3	1			2	2		4		2	1	1	2	1	1	1	4	1	1	3		1					37	6,38%
GINECOLOGÍA			1	2				2	2	1	2	3				3		1	1	1	1									1		21	3,62%
TOTAL	19	20	22	30	18	21	9	13	18	18	26	26	25	11	26	26	21	19	29	20	23	28	22	17	21	22	11	11	5	2	1	580	100,00%

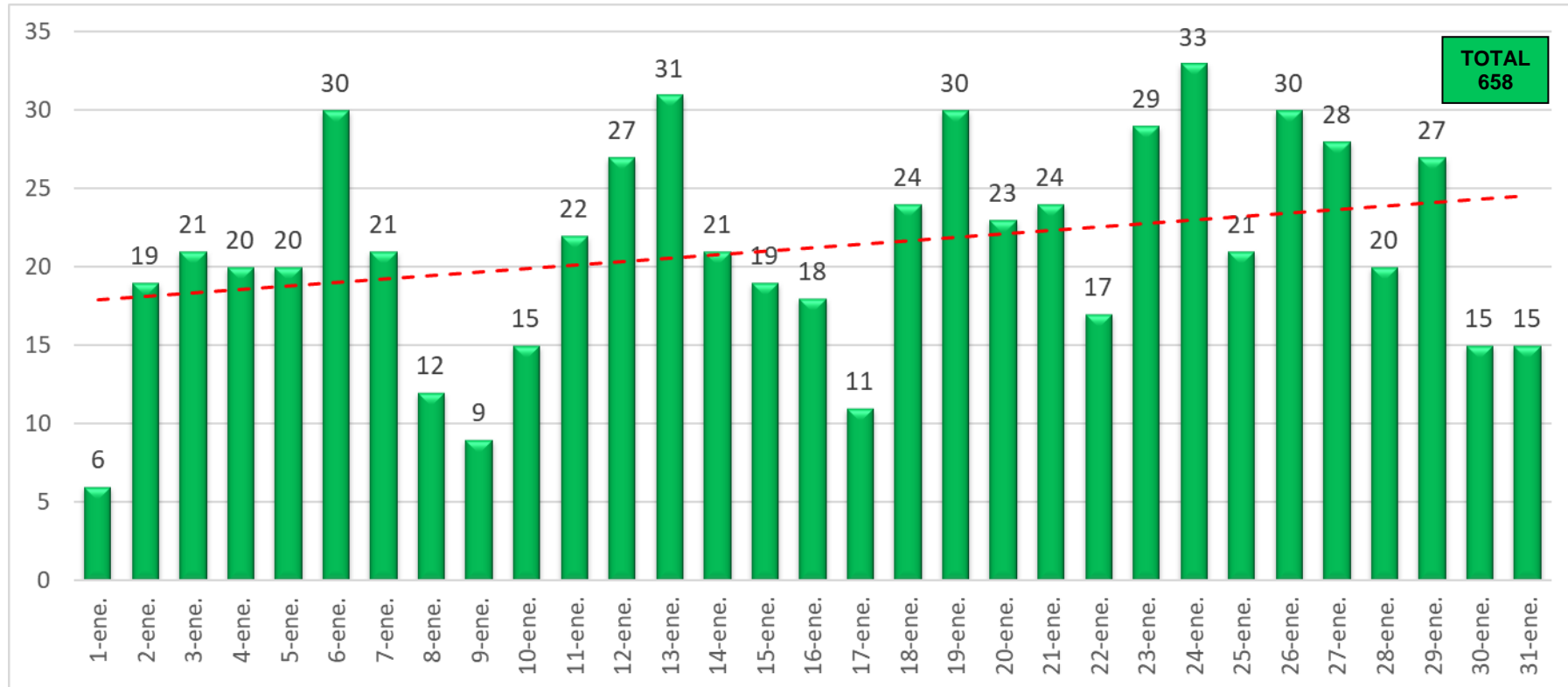
Fuente: Sistema SEM-EGRESOS

HOSPITAL II – 2 TARAPOTO INGRESO A HOSPITALIZACIÓN, SEGÚN SERVICIO ENERO 2024



Fuente: Sistema SEM-EGRESOS

HOSPITAL II – 2 TARAPOTO EGRESOS DIARIOS DE HOSPITALIZACION ENERO 2024



Fuente: Sistema SEM-EGRESOS

HOSPITAL II – 2 TARAPOTO

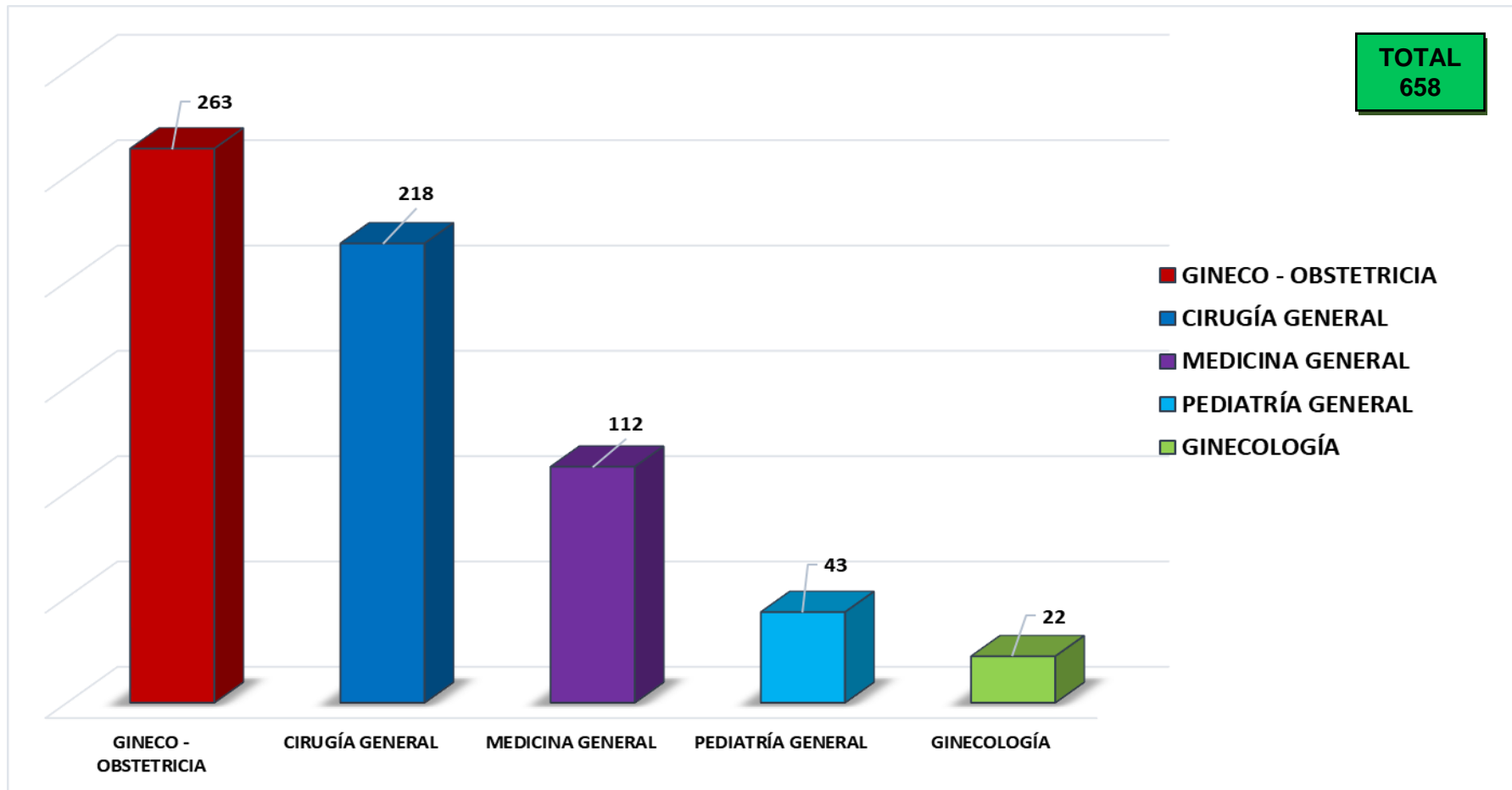
EGRESOS DIARIOS DE HOSPITALIZACION, SEGÚN SERVICIOS

ENERO 2024

SERVICIO	1-ene.	2-ene.	3-ene.	4-ene.	6-ene.	5-ene.	7-ene.	8-ene.	9-ene.	10-ene.	11-ene.	12-ene.	13-ene.	14-ene.	15-ene.	16-ene.	17-ene.	18-ene.	19-ene.	20-ene.	21-ene.	22-ene.	23-ene.	24-ene.	25-ene.	26-ene.	27-ene.	28-ene.	29-ene.	30-ene.	31-ene.	Total	%
GINECO - OBSTETRICIA	4	10	10	4	11	8	12	7	9	6	6	4	13	8	10	16	10	6	7	9	11	5	10	15	6	13	11	7	7	4	4	263	39,97%
CIRUGÍA GENERAL	1	4	4	11	10	9	7	2		4	8	11	12	7	2	1		14	11	7	7	8	12	7	9	9	10	9	11	4	7	218	33,13%
MEDICINA GENERAL		5	1	5	8	2		2		4	4	9	3	2	5		1		9	5	3	2	4	8	5	5	5	1	5	6	3	112	17,02%
PEDIATRÍA GENERAL	1		5			1	1			1	1	2		2	2			2	2	2	1	2	1	3	1	3	2	3	4	1		43	6,53%
GINECOLOGÍA			1		1		1	1			3	1	3	2		1		2	1		2		2							1		22	3,34%
TOTAL	6	19	21	20	30	20	21	12	9	15	22	27	31	21	19	18	11	24	30	23	24	17	29	33	21	30	28	20	27	15	15	658	100%

Fuente: Sistema SEM-EGRESOS

HOSPITAL II – 2 TARAPOTO EGRESO DE HOSPITALIZACIÓN, SEGÚN SERVICIO ENERO 2024

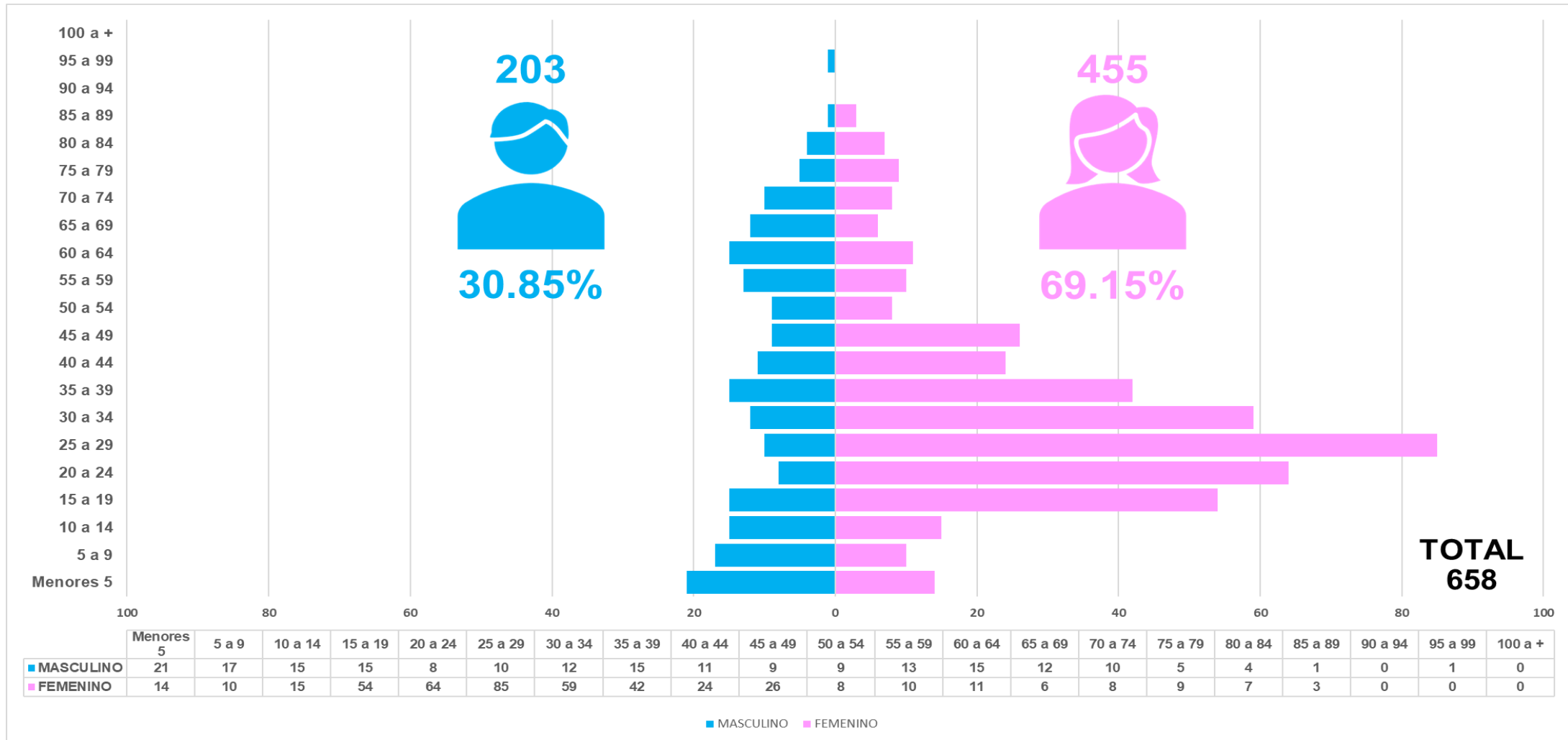


Fuente: Sistema SEM-EGRESOS

HOSPITAL II – 2 TARAPOTO

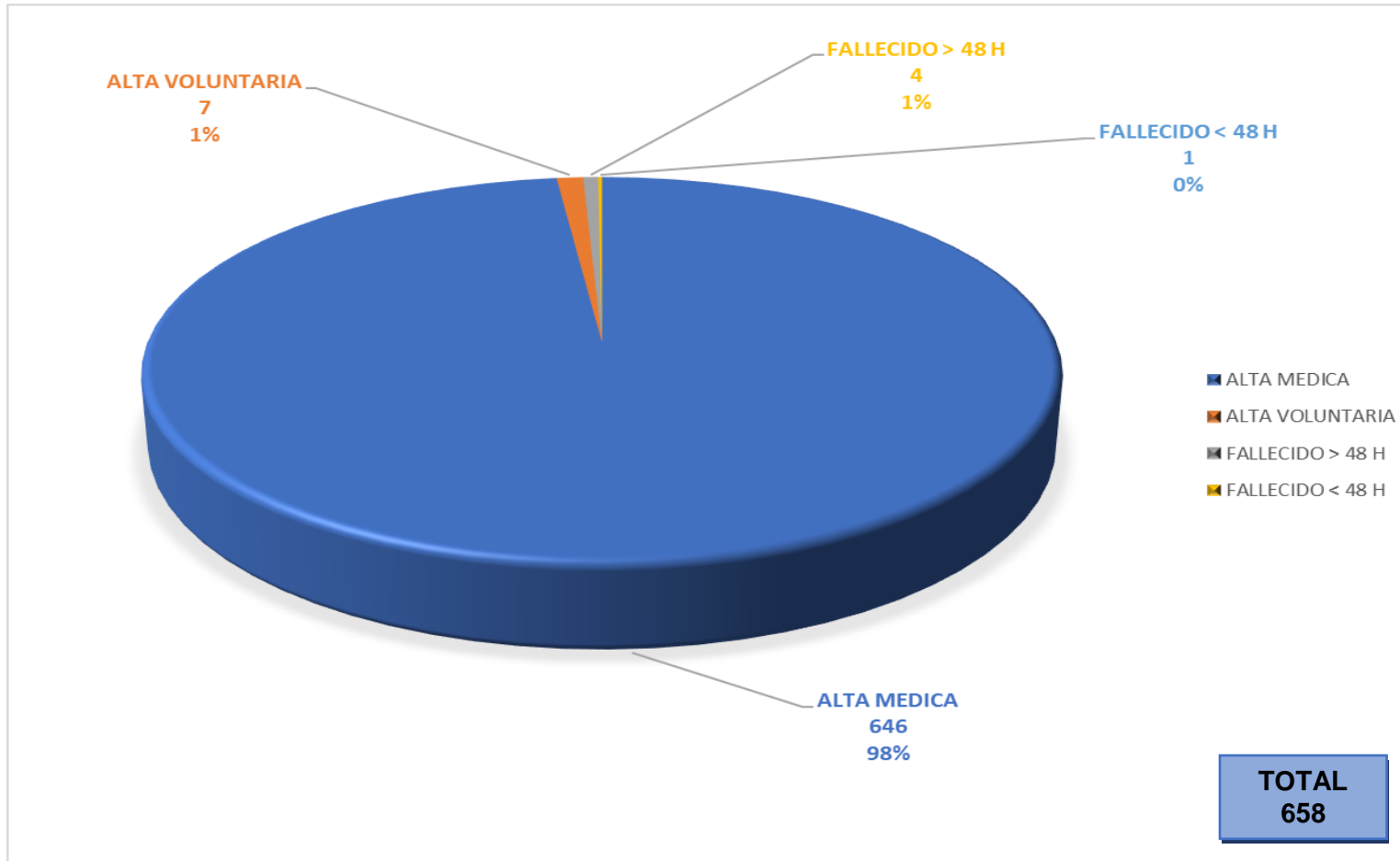
PIRAMIDE POBLACIONAL DE ATENCIONES EN HOSPITALIZACION, SEGÚN EDAD Y SEXO

ENERO 2024



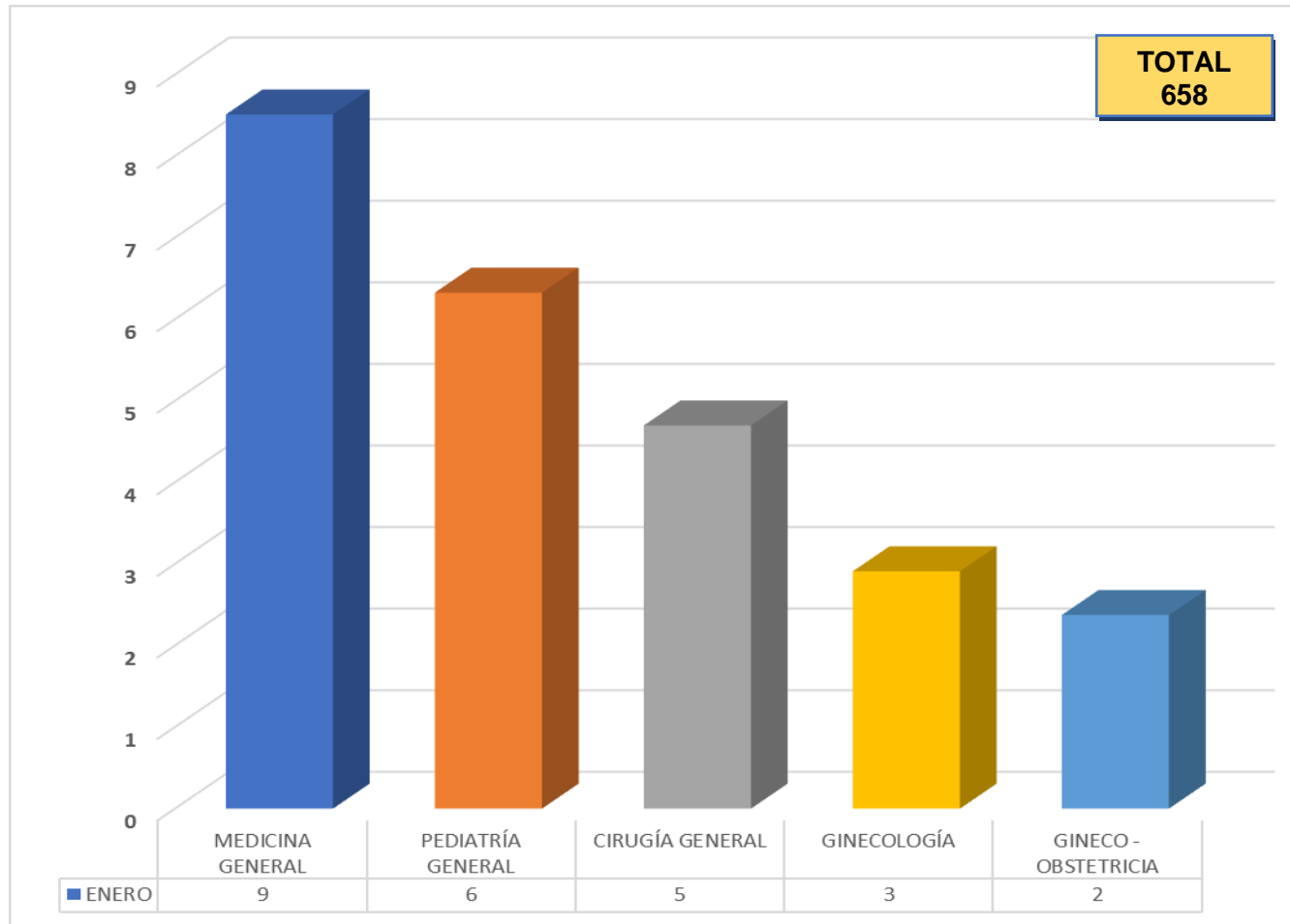
Fuente: Sistema SEM-EGRESOS

HOSPITAL II – 2 TARAPOTO DISTRIBUCION DE EGRESOS DE HOSPITALIZACION, SEGÚN CONDICION ENERO 2024



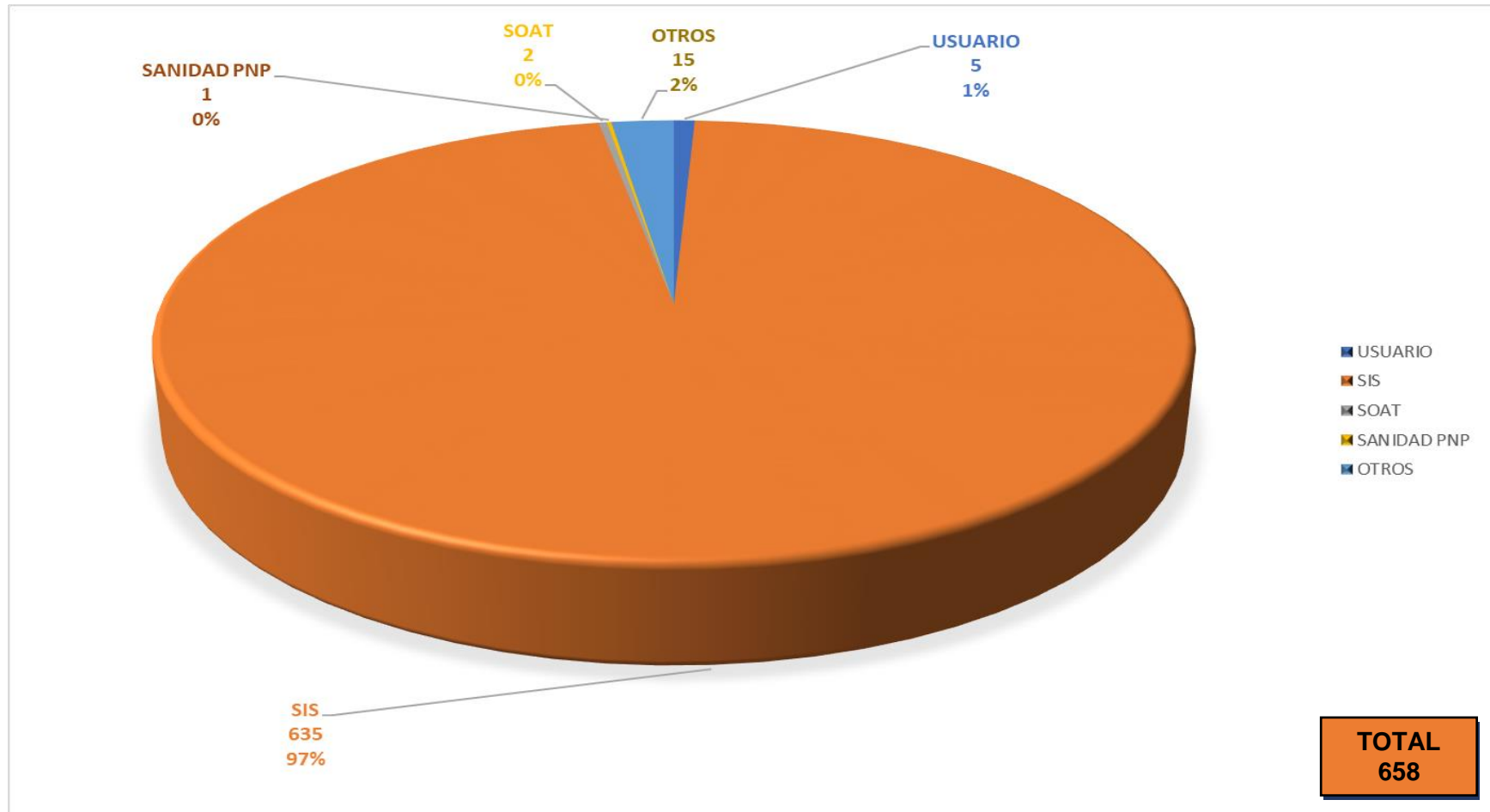
Fuente: Sistema SEM-EGRESOS

HOSPITAL II – 2 TARAPOTO PROMEDIO DE PERMANENCIA (DIAS) EN HOSPITALIZACION, SEGÚN SERVICIO ENERO 2024



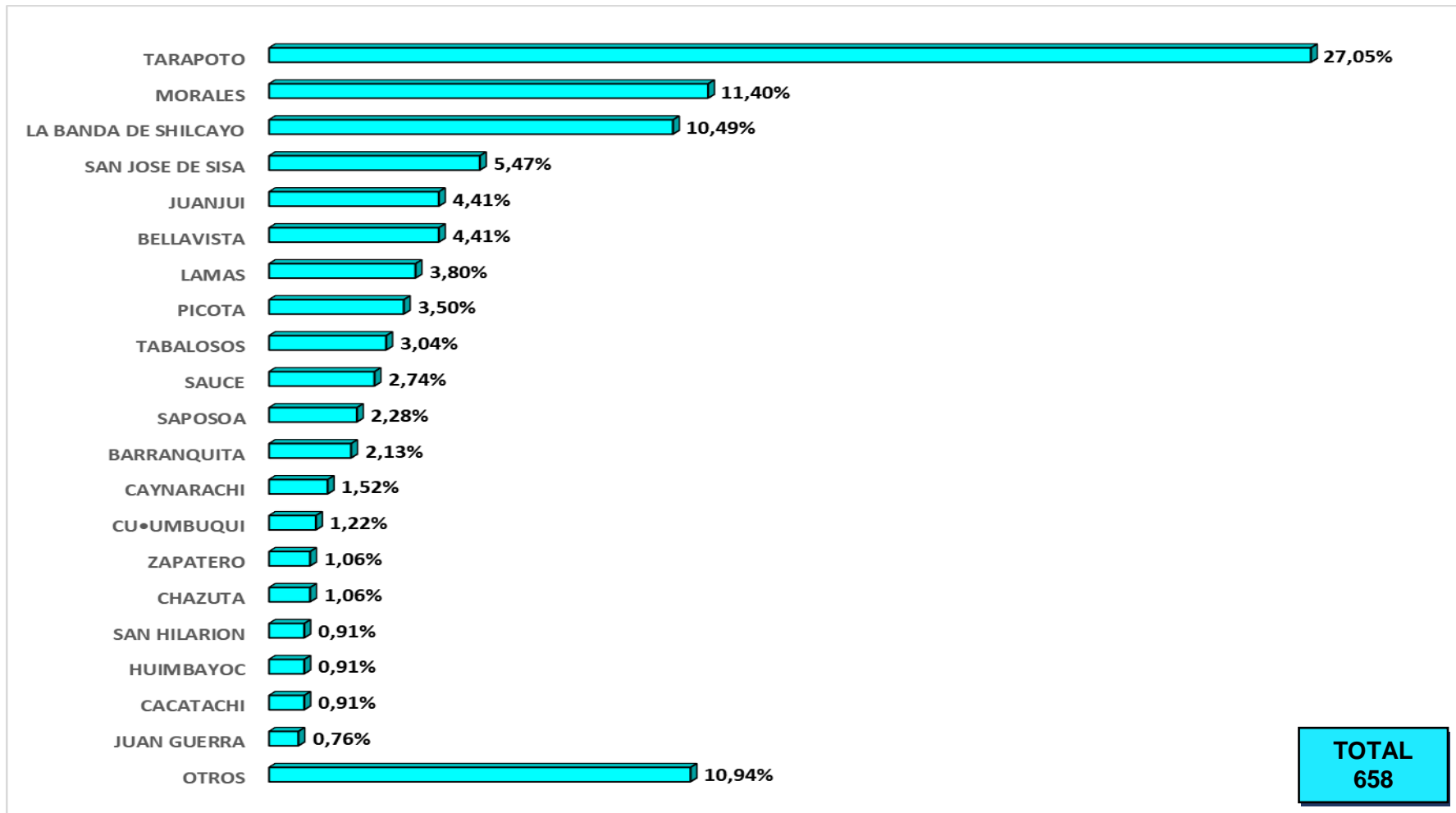
Fuente: Sistema SEM-EGRESOS

HOSPITAL II – 2 TARAPOTO DISTRIBUCION DE EGRESOS DE HOSPITALIZACION, SEGÚN FINANCIADOR ENERO 2024



Fuente: Sistema SEM-EGRESOS

HOSPITAL II – 2 TARAPOTO DISTRIBUCION DE EGRESOS, SEGÚN DISTRITO DE PROCEDENCIA ENERO 2024



Fuente: Sistema SEM-EGRESOS

HOSPITAL II – 2 TARAPOTO

MORBILIDAD GENERAL EN HOSPITALIZACION

ENERO 2024

Nº DE ORDEN	CIE 10	DIAGNOSTICO	ENE.	TOTAL	%
1	O829	PARTO POR CESAREA, SIN OTRA ESPECIFICACION	118	118	18,07%
2	O809	PARTO UNICO ESPONTANEO SIN OTRA ESPECIFICACION	56	56	8,58%
3	K358	OTRAS APENDICITIS AGUDAS Y LAS NO ESPECIFICADAS	48	48	7,35%
4	O064	ABORTO NO ESPECIFICADO, INCOMPLETO, SIN COMPLICACION	41	41	6,28%
5	O470	AMENAZA DE PARTO PREMATURO	16	16	2,45%
6	K409	HERNIA INGUINAL UNILATERAL O NO ESPECIFICADA, SIN OBSTRUCCION NI GANGRENA	15	15	2,30%
7	I10X	HIPERTENSION ESENCIAL (PRIMARIA)	12	12	1,84%
8	J960	INSUFICIENCIA RESPIRATORIA AGUDA	12	12	1,84%
9	O367	ATENCION MATERNA POR FETO VIABLE EN EMBARAZO ABDOMINAL	11	11	1,68%
10	O909	COMPLICACIONES DEL PUERPERIO NO ESPECIFICADO	9	9	1,38%
11	K746	OTRAS CIRROSIS DEL HIGADO Y LAS NO ESPECIFICADAS	7	7	1,07%
12	K810	COLECISTITIS AGUDA	7	7	1,07%
13	O842	PARTO MULTIPLE, TODOS POR CESAREA	7	7	1,07%
14	S523	FRACTURA DE LA DIAFISIS DEL RADIO	6	6	0,92%
15	K802	CALCULO DE LA VESICULA BILIAR SIN COLECISTITIS	6	6	0,92%
16	S526	FRACTURA DE LA EPIFISIS INFERIOR DEL CUBITO Y DEL RADIO	6	6	0,92%
17	S822	FRACTURA DE LA DIAFISIS DE LA TIBIA	6	6	0,92%
18	A419	SEPTICEMIA, NO ESPECIFICADA	6	6	0,92%
19	N40X	HIPERPLASIA DE LA PROSTATA	5	5	0,77%
20	A970	DENGUE SIN SENIALES DE ALARMA	5	5	0,77%
20 PRIMERAS CAUSAS			399	399	61,10%
DEMÁS CAUSAS			254	254	38,90%
TOTAL GENERAL			653	653	100%

Fuente: Sistema SEM-EGRESOS

HOSPITAL II – 2 TARAPOTO

MORBILIDAD EN HOSPITALIZACION, SEGÚN SERVICIO DE CIRUGÍA GENERAL

ENERO 2024

Nº DE ORDEN	CIE 10	DIAGNOSTICO	ENE.	TOTAL	%
1	K358	OTRAS APENDICITIS AGUDAS Y LAS NO ESPECIFICADAS	47	47	21,66%
2	K409	HERNIA INGUINAL UNILATERAL O NO ESPECIFICADA, SIN OBSTRUCCION NI GANGRENA	14	14	6,45%
3	K810	COLECISTITIS AGUDA	7	7	3,23%
4	S526	FRACTURA DE LA EPIFISIS INFERIOR DEL CUBITO Y DEL RADIO	6	6	2,76%
5	K802	CALCULO DE LA VESICULA BILIAR SIN COLECISTITIS	6	6	2,76%
6	S822	FRACTURA DE LA DIAFISIS DE LA TIBIA	6	6	2,76%
7	S523	FRACTURA DE LA DIAFISIS DEL RADIO	6	6	2,76%
8	N40X	HIPERPLASIA DE LA PROSTATA	5	5	2,30%
9	S424	FRACTURA DE LA EPIFISIS INFERIOR DEL HUMERO	5	5	2,30%
10	S524	FRACTURA DE LA DIAFISIS DEL CUBITO Y DEL RADIO	4	4	1,84%
11	N47X	PREPUCIO REDUNDANTE, FIMOSIS Y PARAFIMOSIS	4	4	1,84%
12	N200	CALCULO DEL RINON	4	4	1,84%
13	K800	CALCULO DE LA VESICULA BILIAR CON COLECISTITIS AGUDA	3	3	1,38%
14	S369	TRAUMATISMO DE ORGANO INTRAABDOMINAL NO ESPECIFICADO	3	3	1,38%
15	S420	FRACTURA DE LA CLAVICULA	3	3	1,38%
16	S824	FRACTURA DEL PERONE SOLAMENTE	3	3	1,38%
17	S721	FRACTURA PERTROCANTERIANA	2	2	0,92%
18	N433	HIDROCELE, NO ESPECIFICADO	2	2	0,92%
19	S720	FRACTURA DEL CUELLO DE FEMUR	2	2	0,92%
20	S521	FRACTURA DE LA EPIFISIS SUPERIOR DEL RADIO	2	2	0,92%
20 PRIMERAS CAUSAS			134	134	61,75%
DEMÁS CAUSAS			83	83	38,25%
TOTAL GENERAL			217	217	100%

Fuente: Sistema SEM-EGRESOS

HOSPITAL II – 2 TARAPOTO

MORBILIDAD EN HOSPITALIZACIÓN, SEGÚN SERVICIO DE GINECO - OBSTETRICIA

ENERO 2024

Nº DE ORDEN	CIE 10	DIAGNOSTICO	ENE.	TOTAL	%
1	O829	PARTO POR CESAREA, SIN OTRA ESPECIFICACION	118	118	44,87%
2	O809	PARTO UNICO ESPONTANEO SIN OTRA ESPECIFICACION	56	56	21,29%
3	O064	ABORTO NO ESPECIFICADO, INCOMPLETO, SIN COMPLICACION	41	41	15,59%
4	O470	AMENAZA DE PARTO PREMATURO	16	16	6,08%
5	O367	ATENCION MATERNA POR FETO VIABLE EN EMBARAZO ABDOMINAL	11	11	4,18%
6	O909	COMPLICACIONES DEL PUERPERIO NO ESPECIFICADO	9	9	3,42%
7	O842	PARTO MULTIPLE, TODOS POR CESAREA	7	7	2,66%
8	O009	EMBARAZO ECTOPICO NO ESPECIFICADO	3	3	1,14%
9	O602	TRABAJO DE PARTO PREMATURO ESPONTANEO CON PARTO A TERMINO	1	1	0,38%
10	O019	MOLA HIDATIFORME, NO ESPECIFICADA	1	1	0,38%
TOTAL GENERAL			263	263	100%

Fuente: Sistema SEM-EGRESOS

HOSPITAL II – 2 TARAPOTO

MORBILIDAD EN HOSPITALIZACION, SEGÚN SERVICIO DE GINECOLOGIA

ENERO 2024

Nº DE ORDEN	CIE 10	DIAGNOSTICO	ENE.	TOTAL	%
1	N832	OTROS QUISTES OVARICOS Y LOS NO ESPECIFICADOS	5	5	22,73%
2	N850	HIPERPLASIA DE GLANDULA DEL ENDOMETRIO:	4	4	18,18%
3	N939	HEMORRAGIA VAGINAL Y UTERINA ANORMAL, NO ESPECIFICADA	4	4	18,18%
4	D259	LEIOMIOMA DEL UTERO, SIN OTRA ESPECIFICACION	2	2	9,09%
5	D069	CARCINOMA IN SITU DEL CUELLO DEL UTERO PARTE NO ESPECIFICADA / NEOPLASIA INTRAEPITELIAL	2	2	9,09%
6	D486	TUMOR DE COMPORTAMIENTO INCIERTO O DESCONOCIDO DE LA MAMA	1	1	4,55%
7	D250	LEIOMIOMA SUBMUCOSO DEL UTERO	1	1	4,55%
8	N751	ABSCESO DE LA GLANDULA DE BARTHOLIN	1	1	4,55%
9	N814	PROLAPSO UTEROVAGINAL, SIN OTRA ESPECIFICACION	1	1	4,55%
10	N819	PROLAPSO GENITAL FEMENINO, NO ESPECIFICADO	1	1	4,55%
TOTAL GENERAL			22	22	100%

Fuente: Sistema SEM-EGRESOS

HOSPITAL II – 2 TARAPOTO

MORBILIDAD EN HOSPITALIZACION, SEGÚN SERVICIO DE MEDICINA GENERAL

ENERO 2024

Nº DE ORDEN	CIE 10	DIAGNOSTICO	ENE.	TOTAL	%
1	I10X	HIPERTENSION ESENCIAL (PRIMARIA)	10	10	9,17%
2	J960	INSUFICIENCIA RESPIRATORIA AGUDA	9	9	8,26%
3	K746	OTRAS CIRROSIS DEL HIGADO Y LAS NO ESPECIFICADAS	7	7	6,42%
4	E149	DIABETES MELLITUS, NO ESPECIFICADA, SIN MENCION DE COMPLICACION	5	5	4,59%
5	A169	TBC RESPIRATORIA NO ESPECIFICADA / TBC PULMONAR SIN BACILOSCOPIA	5	5	4,59%
6	N189	ENFERMEDAD RENAL CRONICA, NO ESPECIFICADA	4	4	3,67%
7	I509	INSUFICIENCIA CARDIACA, NO ESPECIFICADA	3	3	2,75%
8	A970	DENGUE SIN SENIALES DE ALARMA	3	3	2,75%
9	K922	HEMORRAGIA GASTROINTESTINAL, NO ESPECIFICADA	3	3	2,75%
10	E145	DIABETES MELLITUS, NO ESPECIFICADA, CON COMPLICACIONES CIRCULATORIAS PERIFER	2	2	1,83%
11	N110	PIELONEFRITIS CRONICA NO OBSTRUCTIVA ASOCIADA CON REFLUJO	2	2	1,83%
12	J129	NEUMONIA VIRAL, NO ESPECIFICADA	2	2	1,83%
13	J189	NEUMONIA, NO ESPECIFICADA	2	2	1,83%
14	I639	INFARTO CEREBRAL, NO ESPECIFICADO	2	2	1,83%
15	A419	SEPTICEMIA, NO ESPECIFICADA	2	2	1,83%
16	R18X	ASCITIS	1	1	0,92%
17	D649	ANEMIA DE TIPO NO ESPECIFICADO	1	1	0,92%
18	K259	ULCERA GASTRICA, NO ESPECIFICADA COMO AGUDA NI CRONICA, SIN HEMORRAGIA NI PER	1	1	0,92%
19	L039	CELULITIS DE SITIO NO ESPECIFICADO	1	1	0,92%
20	J00X	RINOFARINGITIS AGUDA, RINITIS AGUDA	1	1	0,92%
20 PRIMERAS CAUSAS			66	66	60,55%
DEMÁS CAUSAS			43	43	39,45%
TOTAL GENERAL			109	109	100%

Fuente: Sistema SEM-EGRESOS

HOSPITAL II – 2 TARAPOTO

MORBILIDAD EN HOSPITALIZACION, SEGÚN SERVICIO DE PEDIATRIA GENERAL

ENERO 2024

Nº DE ORDEN	CIE 10	DIAGNOSTICO	ENE.	TOTAL	%
1	G409	EPILEPSIA, TIPO NO ESPECIFICADO	4	4	9,52%
2	A419	SEPTICEMIA, NO ESPECIFICADA	4	4	9,52%
3	A972	DENGUE GRAVE	3	3	7,14%
4	N390	INFECCION DE VIAS URINARIAS, SITIO NO ESPECIFICADO	2	2	4,76%
5	A970	DENGUE SIN SENIALES DE ALARMA	2	2	4,76%
6	K591	DIARREA FUNCIONAL	2	2	4,76%
7	J960	INSUFICIENCIA RESPIRATORIA AGUDA	2	2	4,76%
8	A971	DENGUE CON SENIALES DE ALARMA	2	2	4,76%
9	N110	PIELONEFRITIS CRONICA NO OBSTRUCTIVA ASOCIADA CON REFLUJO	2	2	4,76%
10	G404	OTRAS EPILEPSIAS Y SINDROMES EPILEPTICOS GENERALIZADOS	1	1	2,38%
11	Q897	MALFORMACIONES CONGENITAS MULTIPLES, NO CLASIFICADAS EN OTRA PARTE	1	1	2,38%
12	J180	BRONCONEUMONIA, NO ESPECIFICADA	1	1	2,38%
13	G934	ENCEFALOPATIA NO ESPECIFICADA	1	1	2,38%
14	L024	ABSCESO CUTANEO, FURUNCULO Y CARBUNCO DE MIEMBRO	1	1	2,38%
15	L032	CELULITIS DE LA CARA	1	1	2,38%
16	I10X	HIPERTENSION ESENCIAL (PRIMARIA)	1	1	2,38%
17	J189	NEUMONIA, NO ESPECIFICADA	1	1	2,38%
18	K358	OTRAS APENDICITIS AGUDAS Y LAS NO ESPECIFICADAS	1	1	2,38%
19	D649	ANEMIA DE TIPO NO ESPECIFICADO	1	1	2,38%
20	J129	NEUMONIA VIRAL, NO ESPECIFICADA	1	1	2,38%
20 PRIMERAS CAUSAS			34	34	80,95%
DEMÁS CAUSAS			8	8	19,05%
TOTAL GENERAL			42	42	100%

Fuente: Sistema SEM-EGRESOS

HOSPITAL II – 2 TARAPOTO MORTALIDAD GENERAL EN HOSPITALIZACION ENERO 2024

Nº DE ORDEN	CIE 10	DIAGNOSTICO	ENE.	TOTAL	%
1	J960	INSUFICIENCIA RESPIRATORIA AGUDA	2	2	40,00%
2	G049	ENCEFALITIS, MIELITIS Y ENCEFALOMIELITIS, NO ESPECIFICADAS	1	1	20,00%
3	I469	PARO CARDIACO, NO ESPECIFICADO	1	1	20,00%
4	C959	LEUCEMIA, NO ESPECIFICADA	1	1	20,00%
TOTAL GENERAL			5	5	100%

Fuente: Sistema SEM-EGRESOS

HOSPITAL II – 2 TARAPOTO

MORTALIDAD EN HOSPITALIZACION, SEGÚN SERVICIO DE CIRUGIA GENERAL

ENERO 2024

Nº DE ORDEN	CIE 10	DIAGNOSTICO	ENE.	TOTAL	%
1	I469	PARO CARDIACO, NO ESPECIFICADO	1	1	100%
TOTAL GENERAL			1	1	100%

Fuente: Sistema SEM-EGRESOS

HOSPITAL II – 2 TARAPOTO

MORTALIDAD EN HOSPITALIZACION, SEGÚN SERVICIO DE MEDICINA GENERAL

ENERO 2024

Nº DE ORDEN	CIE 10	DIAGNOSTICO	ENE.	TOTAL	%
1	J960	INSUFICIENCIA RESPIRATORIA AGUDA	2	2	66,67%
2	C959	LEUCEMIA, NO ESPECIFICADA	1	1	33,33%
TOTAL GENERAL			3	3	100%

Fuente: Sistema SEM-EGRESOS

HOSPITAL II – 2 TARAPOTO

MORTALIDAD EN HOSPITALIZACION, SEGÚN SERVICIO DE PEDIATRIA GENERAL

ENERO 2024

Nº DE ORDEN	CIE 10	DIAGNOSTICO	ENE.	TOTAL	%
1	G049	ENCEFALITIS, MIELITIS Y ENCEFALOMIELITIS, NO ESPECIFICADAS	1	1	100,00%
TOTAL GENERAL			1	1	100%

Fuente: Sistema SEM-EGRESOS



Jr. Ángel Delgado Morey # 503
Tarapoto – Perú
Telefax: (042) 520012